

รายงานสถิติเกี่ยวกับการติดตั้งระบบ GPS

ณ วันที่ 19 กรกฎาคม 2562

1. จำนวนผู้ให้บริการ GPS ที่เชื่อมต่อข้อมูลกับกรมการขนส่งทางบก 170 ราย
 2. จำนวนผู้ให้บริการ GPS และจำนวนรุ่น GPS ที่ได้รับการรับรองจากกรม

จำนวนผู้ให้บริการ GPS ที่ได้รับการรับรองจากกรม(ราย)	จำนวนรุ่น GPS ที่ได้รับการรับรองจากกรม (รุ่น)
127	367

3. จำนวนรถที่เชื่อมต่อข้อมูลกับศูนย์ GPS

รถโดยสารประจำทาง	รถโดยสารไม่ประจำทาง	รถบรรทุกไม่ประจำทาง	รถบรรทุกส่วนบุคคล	รถอื่นๆ	รวม
21,707	61,034	130,661	148,407	29,392	391,201

4. จำนวนรถที่ต้องติดตั้ง GPS และที่ติดตั้ง GPS แล้ว

ประเภทรถ	จำนวนรถที่ต้องติดตั้ง GPS (คัน)	จำนวนรถที่ติดตั้ง GPS แล้ว (คัน)	รถที่ติดตั้ง GPS แล้ว (ร้อยละ)	ความเร็วเกิน (คัน)	ร้อยละของรถที่ใช้ความเร็วเกิน	ความเร็วสูงสุด (กม./ชม.)	ความเร็วเกินเฉลี่ย(กม./ชม.)
รถโดยสาร							
•ประจำทาง	21,251	19,051	89.65	2,921	15.33	136	95.40
- หมวด 1	4,938	4,195	84.95				
- หมวด 2	8,448	7,984	94.51				
- หมวด 3	7,865	6,872	87.37				
•ไม่ประจำทาง	67,452	61,034	90.49	2,127	3.48	136	96.46
รวมรถโดยสาร	88,703	80,085	90.28	5,048	6.30		95.85
รถบรรทุก							
•ไม่ประจำทาง	138,684	130,661	94.21	568	0.43	122	97.55
•ส่วนบุคคล	256,180	148,407	57.93	433	0.29	120	97.01
รวมรถบรรทุก	394,864	279,068	70.67	1,001	0.36		97.32
รวมทั้งหมด	483,567	359,153	74.27	6,049	1.68		96.09

5. จำนวนรถตู้โดยสารที่ต้องติดตั้ง GPS และที่ติดตั้ง GPS แล้ว

ประเภทรถ	จำนวนรถที่ต้องติดตั้ง GPS (คัน)	จำนวนรถที่ติดตั้ง GPS แล้ว (คัน)	รถที่ติดตั้ง GPS แล้ว (ร้อยละ)	ความเร็วเกิน (คัน)	ร้อยละของรถที่ใช้ความเร็วเกิน	ความเร็วสูงสุด (กม./ชม.)	ความเร็วเกินเฉลี่ย(กม./ชม.)
•ประจำทาง	12,686	11,208	88.35				
- หมวด 1	4,294	3,538	82.39				
- หมวด 2	4,734	4,123	87.09	1,038	25.18	135	96.04
- หมวด 3	3,658	3,547	96.97				
•ไม่ประจำทาง	35,693	34,245	95.94				
รวมทั้งหมด	48,379	45,453	93.95				

6. จำนวนรถโดยสาร 2 ชั้น ที่ต้องติดตั้ง GPS และที่ติดตั้ง GPS แล้ว

ประเภทรถ	จำนวนรถที่ต้องติดตั้ง GPS (คัน)	จำนวนรถที่ติดตั้ง GPS แล้ว (คัน)	รถที่ติดตั้ง GPS แล้ว (ร้อยละ)	ความเร็วเกิน (คัน)	ร้อยละของรถที่ใช้ความเร็วเกิน	ความเร็วสูงสุด (กม./ชม.)	ความเร็วเกินเฉลี่ย(กม./ชม.)
•ประจำทาง	1,488	1,488	100.00	248	16.67	119	93.69
•ไม่ประจำทาง	5,252	4,948	94.21	197	3.98	117	94.9
•ส่วนบุคคล	33	19	57.58	1	5.26	92	92.00
รวมทั้งหมด	6,773	6,455	95.30	446	6.91		94.22

7. จำนวนรถพยาบาลที่เชื่อมต่อข้อมูลกับศูนย์ GPS

หน่วย : คัน

รย.1	รย.2	รย.3	รวม
951	182	15	1,148

รายงานสถิติการกระทำความผิดจากระบบ GPS รถทุกประเภท ทั่วประเทศ

เดือน กรกฎาคม 2562

หน่วย : คัน

วันที่		1 ก.ค.	2 ก.ค.	3 ก.ค.	4 ก.ค.	5 ก.ค.	6 ก.ค.	7 ก.ค.	8 ก.ค.	9 ก.ค.	10 ก.ค.	11 ก.ค.	12 ก.ค.	13 ก.ค.	14 ก.ค.	15 ก.ค.	16 ก.ค.	17 ก.ค.	18 ก.ค.	19 ก.ค.	ค่าเฉลี่ยจำนวนรถ ที่กระทำความผิด	
รถโดยสาร	ประจำทาง	ความเร็วเกิน	3,027	2,645	2,232	2,732	3,019	2,718	3,096	3,026	2,815	2,844	2,828	3,093	3,286	3,181	3,000	2,952	3,232	3,053	2,921	2,932
		ไม่แสดงตน	1,845	1,686	1,682	1,721	1,818	1,468	1,711	1,795	1,765	1,463	1,620	1,936	1,847	1,759	1,825	1,666	1,842	1,804	1,822	1,741
		ชั่วโมงการทำงานเกิน	4,374	3,492	4,552	3,683	4,374	3,079	3,835	3,590	2,852	2,712	2,737	3,844	4,915	4,161	4,467	3,849	4,290	4,347	3,968	3,848
	ไม่ประจำทาง	ความเร็วเกิน	1,908	1,830	1,596	1,990	2,131	2,091	2,344	1,977	2,052	2,169	2,342	2,258	2,333	2,253	1,952	1,829	1,876	2,037	2,127	2,058
		ไม่แสดงตน	2,689	2,606	2,697	2,669	2,851	1,873	2,257	2,704	2,674	2,213	3,526	3,091	2,690	2,242	2,404	2,038	2,348	2,774	2,858	2,590
		ชั่วโมงการทำงานเกิน	1,197	933	1,153	1,003	1,582	1,329	1,861	1,133	789	825	886	1,312	2,099	1,933	1,399	1,830	1,399	1,374	1,359	1,337
	ส่วนบุคคล	ความเร็วเกิน	10	13	4	13	12	15	10	10	9	13	16	14	10	14	11	11	10	12	14	12
		ไม่แสดงตน	25	19	19	16	17	14	13	17	13	17	24	26	21	12	20	11	13	17	27	18
		ชั่วโมงการทำงานเกิน	3	3	2	1	0	2	2	3	1	0	4	1	5	5	1	1	2	2	4	2
รถบรรทุก	ประจำทาง	ความเร็วเกิน	447	439	361	481	479	411	309	467	522	524	528	538	483	356	470	371	391	489	568	454
		ไม่แสดงตน	18,791	20,358	20,680	20,812	20,627	15,819	11,674	19,118	22,006	18,971	21,920	22,463	19,655	12,493	18,374	14,914	17,412	20,952	22,274	18,911
		ชั่วโมงการทำงานเกิน	16,971	19,186	21,268	19,630	20,681	14,997	14,031	14,656	17,254	17,697	17,763	19,250	20,319	15,446	16,233	17,108	17,071	20,513	21,319	17,968
	ส่วนบุคคล	ความเร็วเกิน	438	410	280	452	413	360	366	439	474	509	509	456	403	370	465	386	400	474	433	423
		ไม่แสดงตน	11,968	12,377	11,307	11,239	11,606	9,336	8,623	12,401	13,061	10,961	14,484	13,894	12,972	9,624	12,343	9,594	10,289	12,664	13,103	11,676
		ชั่วโมงการทำงานเกิน	8,418	8,122	7,992	7,072	7,886	5,860	7,136	7,366	6,760	6,530	6,898	7,766	9,363	8,264	8,881	7,558	7,775	8,732	8,219	7,716

รายงานสถิติการกระทำความผิดจากระบบ GPS รถทุกประเภท ทั่วประเทศ

เดือน กรกฎาคม 2562

หน่วย : ร้อยละ

วันที่		1 ก.ค.	2 ก.ค.	3 ก.ค.	4 ก.ค.	5 ก.ค.	6 ก.ค.	7 ก.ค.	8 ก.ค.	9 ก.ค.	10 ก.ค.	11 ก.ค.	12 ก.ค.	13 ก.ค.	14 ก.ค.	15 ก.ค.	16 ก.ค.	17 ก.ค.	18 ก.ค.	19 ก.ค.	ค่าเฉลี่ยร้อยละรถ ที่กระทำผิด	
รถโดยสาร	ประจำทาง	ความเร็วเกิน	16.07	14.04	11.79	14.37	15.87	14.29	16.28	15.92	14.81	14.96	14.87	16.27	17.28	16.70	15.76	15.49	16.96	16.03	15.33	15.43
		ไม่แสดงตน	9.79	8.95	8.88	9.05	9.56	7.72	9.00	9.44	9.29	7.70	8.52	10.18	9.71	9.23	9.59	8.74	9.67	9.47	9.56	9.16
		ชั่วโมงการทำงานเกิน	23.21	18.53	24.04	19.37	22.99	16.19	20.16	18.89	15.00	14.27	14.39	20.22	25.84	21.84	23.47	20.20	22.51	22.82	20.83	20.25
	ไม่ประจำทาง	ความเร็วเกิน	3.13	3.01	2.62	3.27	3.49	3.43	3.84	3.24	3.36	3.56	3.84	3.70	3.82	3.69	3.20	2.99	3.07	3.34	3.48	3.37
		ไม่แสดงตน	4.42	4.28	4.43	4.38	4.67	3.07	3.70	4.43	4.38	3.63	5.78	5.07	4.41	3.67	3.94	3.34	3.85	4.54	4.68	4.25
		ชั่วโมงการทำงานเกิน	1.97	1.53	1.89	1.65	2.59	2.18	3.05	1.86	1.29	1.35	1.45	2.15	3.44	3.17	2.29	3.00	2.29	2.25	2.23	2.19
รถบรรทุก	ไม่ประจำทาง	ความเร็วเกิน	0.35	0.34	0.28	0.37	0.37	0.32	0.24	0.36	0.40	0.40	0.41	0.41	0.37	0.27	0.36	0.28	0.30	0.37	0.43	0.35
		ไม่แสดงตน	14.56	15.77	15.98	16.07	15.92	12.19	8.99	14.73	16.93	14.58	16.83	17.24	15.08	9.58	14.09	11.43	13.34	16.05	17.05	14.55
		ชั่วโมงการทำงานเกิน	13.15	14.86	16.43	15.15	15.96	11.55	10.81	11.29	13.28	13.60	13.64	14.77	15.59	11.84	12.44	13.11	13.08	15.71	16.32	13.82
	ส่วนบุคคล	ความเร็วเกิน	0.31	0.29	0.19	0.31	0.28	0.26	0.25	0.30	0.32	0.35	0.35	0.31	0.27	0.25	0.32	0.26	0.27	0.32	0.29	0.29
		ไม่แสดงตน	8.40	8.69	7.87	7.78	7.98	6.83	5.91	8.50	8.94	7.47	9.84	9.44	8.80	6.52	8.36	6.48	6.95	8.54	8.83	8.01
		ชั่วโมงการทำงานเกิน	5.91	5.70	5.56	4.90	5.42	4.28	4.89	5.05	4.63	4.45	4.69	5.28	6.35	5.60	6.02	5.11	5.25	5.89	5.54	5.29
ค่าเฉลี่ยรวม รถทุกประเภท	ความเร็วเกิน	1.66	1.52	1.27	1.60	1.70	1.61	1.72	1.66	1.65	1.69	1.74	1.78	1.82	1.72	1.64	1.54	1.64	1.69	1.68	1.65	
	ไม่แสดงตน	10.05	10.54	10.30	10.30	10.39	8.22	6.82	10.12	11.09	9.42	11.63	11.58	10.39	7.29	9.76	7.87	8.89	10.64	11.15	9.81	
	ชั่วโมงการทำงานเกิน	8.81	9.03	9.91	8.87	9.72	7.29	7.55	7.52	7.77	7.78	7.91	9.00	10.26	8.32	8.65	8.46	8.51	9.74	9.71	8.68	

รายงานสถิติการกระทำความผิดจากระบบ GPS รถทุกประเภท กรุงเทพมหานคร

เดือน กรกฎาคม 2562

หน่วย : คัน

วันที่		1 ก.ค.	2 ก.ค.	3 ก.ค.	4 ก.ค.	5 ก.ค.	6 ก.ค.	7 ก.ค.	8 ก.ค.	9 ก.ค.	10 ก.ค.	11 ก.ค.	12 ก.ค.	13 ก.ค.	14 ก.ค.	15 ก.ค.	16 ก.ค.	17 ก.ค.	18 ก.ค.	19 ก.ค.	ค่าเฉลี่ยจำนวนรถ ที่กระทำผิด	
รถโดยสาร	ประจำทาง	ความเร็วเกิน	323	300	197	304	298	256	350	331	326	331	356	315	332	386	348	398	361	368	331	327
		ไม่แสดงตน	843	742	749	757	810	552	757	807	792	620	660	873	812	795	834	779	806	798	851	770
		ชั่วโมงการทำงานเกิน	1,751	1,248	1,881	1,351	1,637	874	1,139	1,132	893	793	779	1,333	1,454	1,187	1,505	1,104	1,247	1,642	1,450	1,284
	ไม่ประจำทาง	ความเร็วเกิน	201	192	125	173	154	176	240	178	208	185	185	202	206	200	180	221	212	214	213	193
		ไม่แสดงตน	796	783	813	824	854	490	717	806	779	656	721	971	753	679	736	594	680	816	889	756
		ชั่วโมงการทำงานเกิน	278	206	317	222	389	231	382	205	179	179	182	305	389	388	300	311	329	312	297	284
	ส่วนบุคคล	ความเร็วเกิน	3	4	1	3	4	6	5	5	4	4	5	5	4	5	5	7	4	7	4	4
		ไม่แสดงตน	8	5	6	6	3	2	2	2	2	6	1	5	4	2	7	2	3	5	2	4
		ชั่วโมงการทำงานเกิน	0	0	1	0	0	1	0	0	0	0	2	0	1	1	0	0	0	0	1	0
รถบรรทุก	ไม่ประจำทาง	ความเร็วเกิน	14	7	3	13	12	7	10	10	7	10	7	5	8	9	8	10	3	13	12	9
		ไม่แสดงตน	7,140	7,817	7,985	8,059	7,891	5,506	3,523	7,318	8,383	6,974	6,704	8,428	7,515	3,739	7,020	5,210	6,483	8,172	8,721	6,978
		ชั่วโมงการทำงานเกิน	2,486	2,688	3,329	2,991	3,285	2,063	1,863	2,104	2,351	2,385	2,419	2,900	3,154	1,934	2,416	2,329	2,481	3,117	3,401	2,616
	ส่วนบุคคล	ความเร็วเกิน	7	5	1	3	3	10	7	6	2	10	5	7	12	6	3	4	9	9	5	6
		ไม่แสดงตน	2,732	2,900	2,758	2,778	2,694	2,155	1,767	2,834	3,040	2,506	2,312	3,233	3,161	2,077	2,872	2,251	2,551	3,014	3,119	2,671
		ชั่วโมงการทำงานเกิน	1,005	982	1,063	868	949	677	866	764	771	739	761	922	1,145	953	940	863	901	1,005	968	902

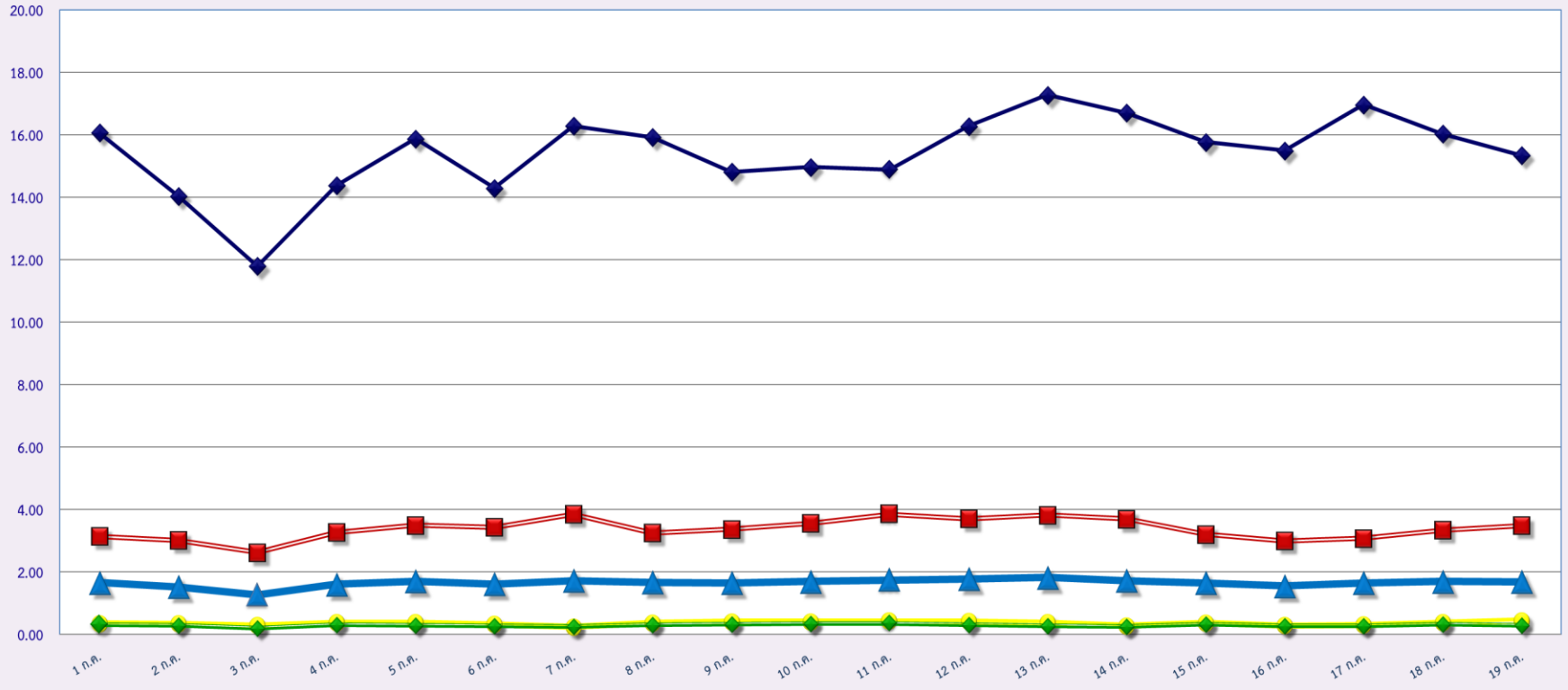
รายงานสถิติความเร็วเกินของรถตู้โดยสารประจำทาง หมวด 2 (บขส.)

ประจำเดือน กรกฎาคม 2562

พื้นที่	วันที่	1 ก.ค.	2 ก.ค.	3 ก.ค.	4 ก.ค.	5 ก.ค.	6 ก.ค.	7 ก.ค.	8 ก.ค.	9 ก.ค.	10 ก.ค.	11 ก.ค.	12 ก.ค.	13 ก.ค.	14 ก.ค.	15 ก.ค.	16 ก.ค.	17 ก.ค.	18 ก.ค.	19 ก.ค.
		กรุงเทพมหานคร	จำนวน(คัน)	107	97	68	105	84	113	152	145	118	108	132	117	153	181	123	169	137
	ร้อยละ	2.55	2.31	1.62	2.51	2.01	2.70	3.63	3.47	2.83	2.59	3.17	2.82	3.69	4.36	2.97	4.09	3.32	3.01	2.76
ทั่วประเทศ	จำนวน(คัน)	1,077	994	815	988	1,046	1,038	1,133	1,149	1,077	1,088	1,080	1,094	1,252	1,179	1,097	1,105	1,164	1,112	1,038
	ร้อยละ	25.65	23.69	19.45	23.59	24.97	24.78	27.05	27.52	25.85	26.13	25.97	26.36	30.18	28.41	26.53	26.72	28.22	26.95	25.18

สถิติรถที่มีความเร็วเกินในรถแต่ละประเภท (ร้อยละ)

ร้อยละ

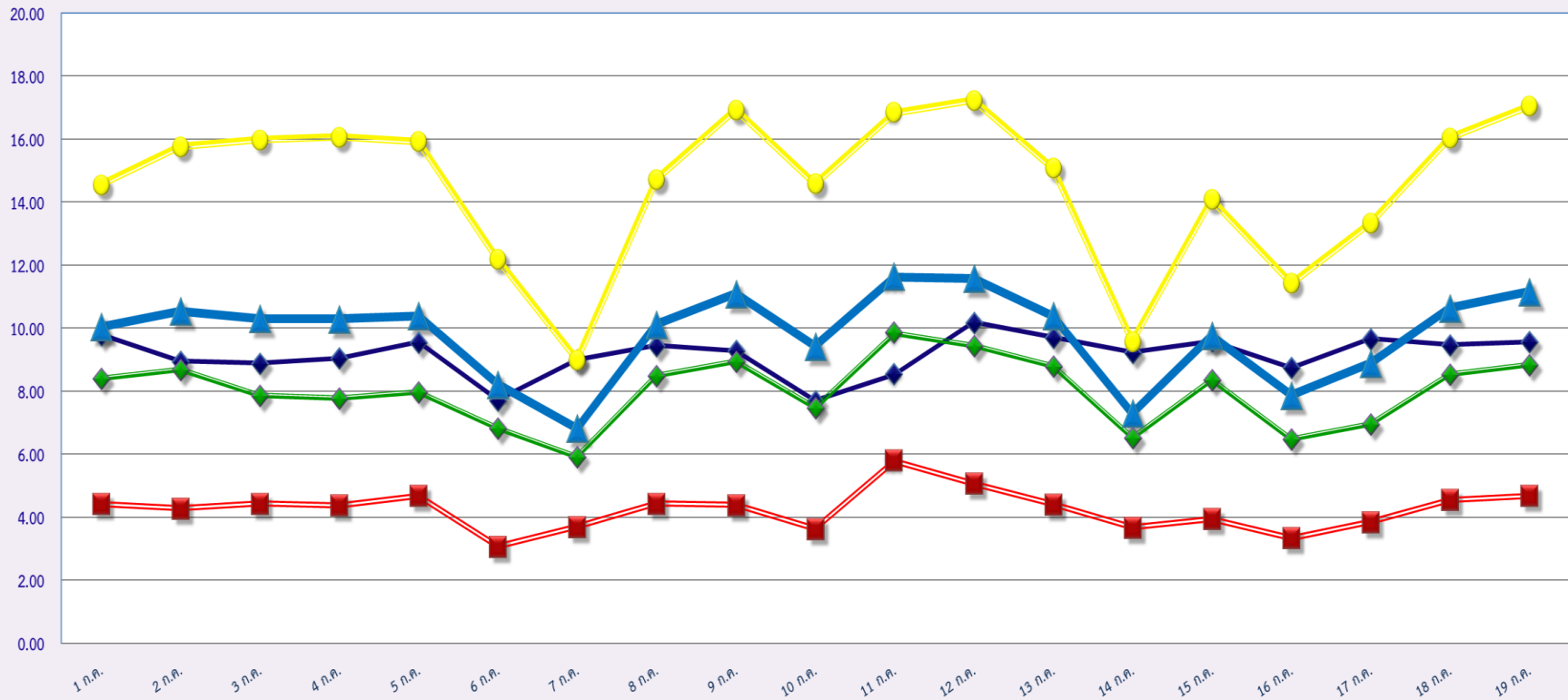


กรกฎาคม 2562

- ◆ รถโดยสารประจำทาง
- รถโดยสารไม่ประจำทาง
- รถบรรทุกไม่ประจำทาง
- ◆ รถบรรทุกส่วนบุคคล
- ▲ ค่าเฉลี่ยร้อยละ

สถิติการไม่แสดงตนของพนักงานขับรถในรถแต่ละประเภท (ร้อยละ)

ร้อยละ



กรกฎาคม 2562

รถโดยสารประจำทาง

รถโดยสารไม่ประจำทาง

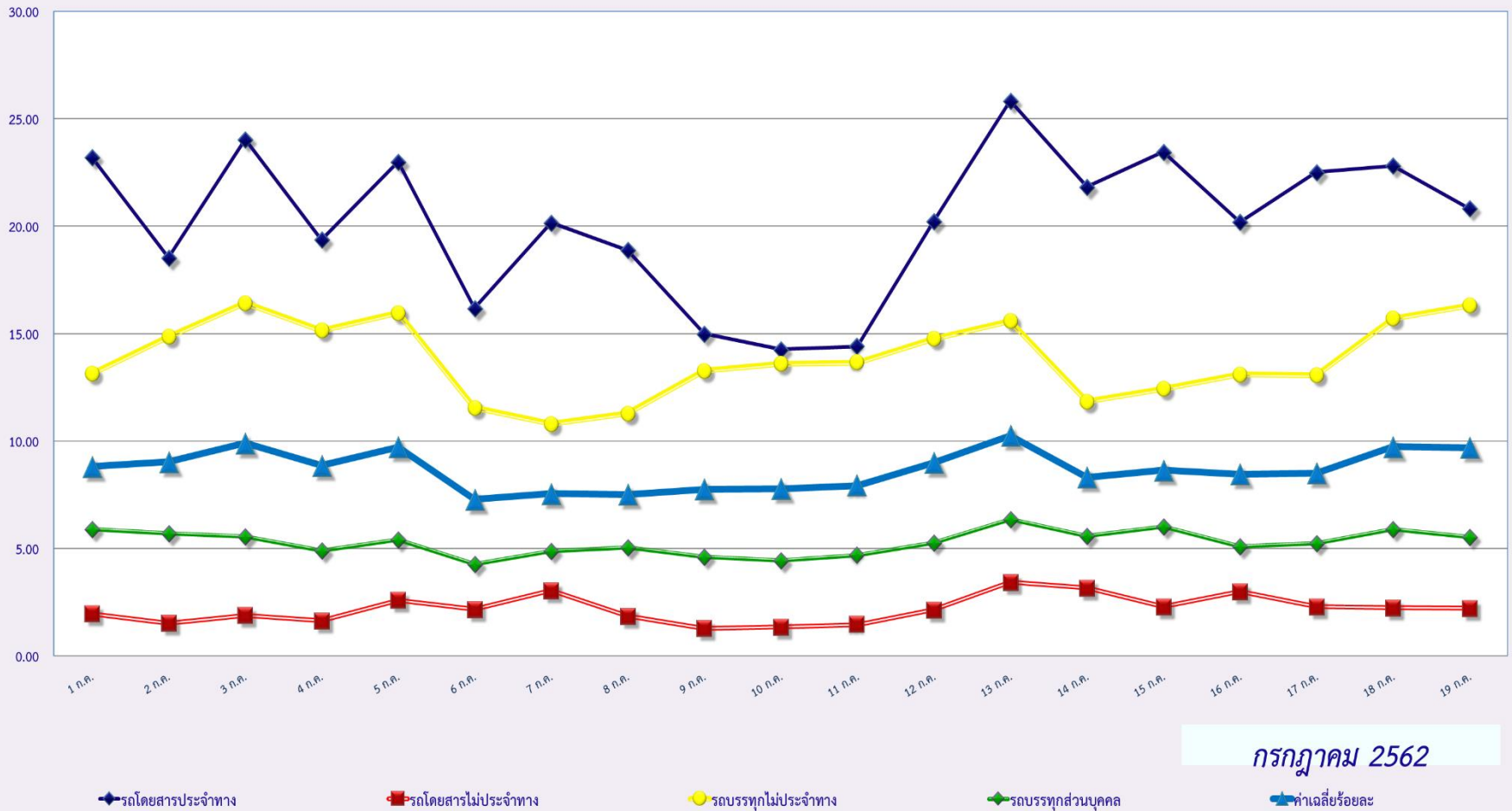
รถบรรทุกไม่ประจำทาง

รถบรรทุกส่วนบุคคล

ค่าเฉลี่ยร้อยละ

สถิติระยะเวลาการทำงานเกินของพนักงานขับรถในแต่ละประเภท (ร้อยละ)

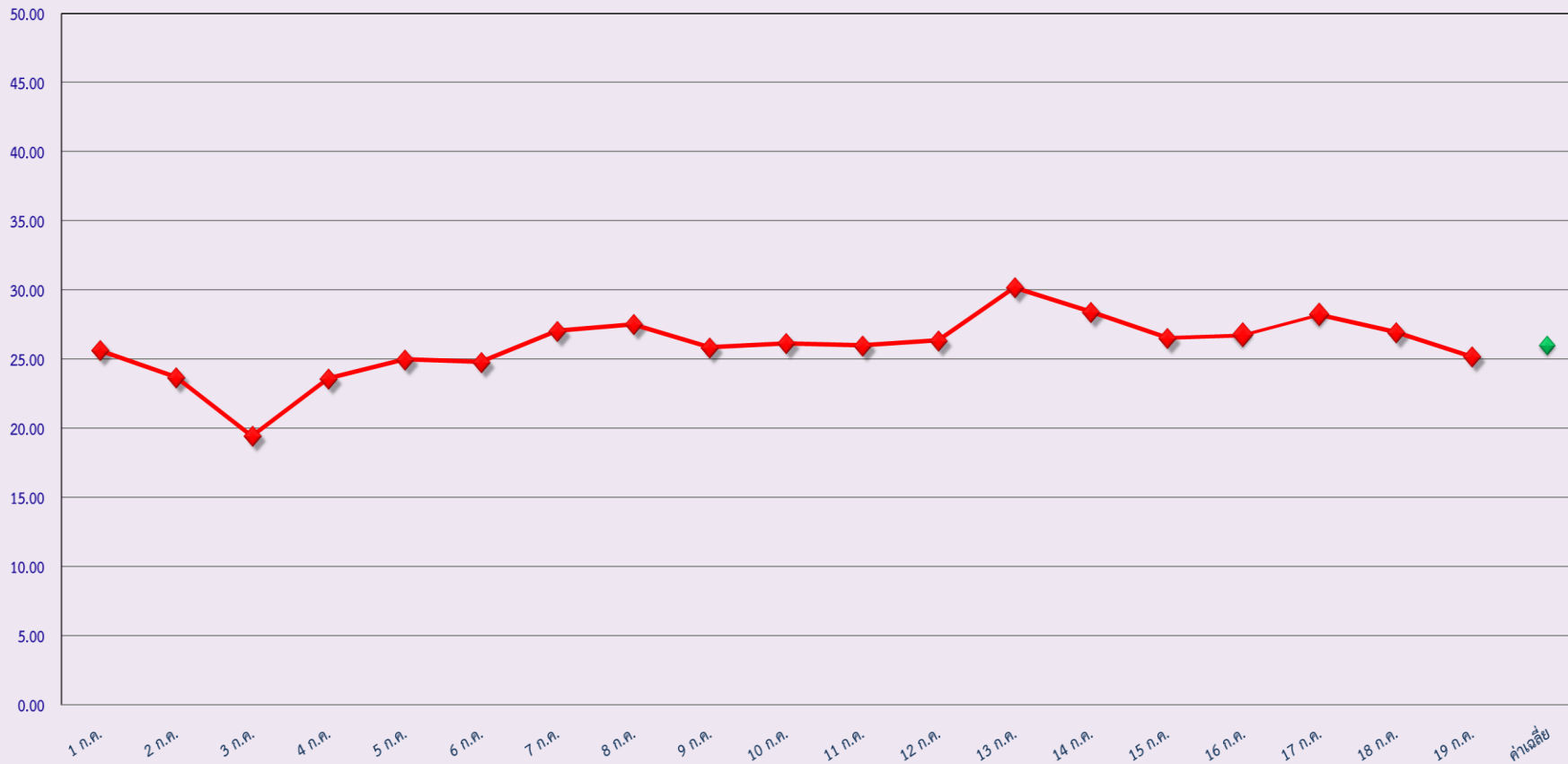
ร้อยละ



กรกฎาคม 2562

สถิติรถตู้โดยสารประจำทาง หมวด 2(บขส.)ที่มีความเร็วเกิน (ร้อยละ)

ร้อยละ



กรกฎาคม 2562